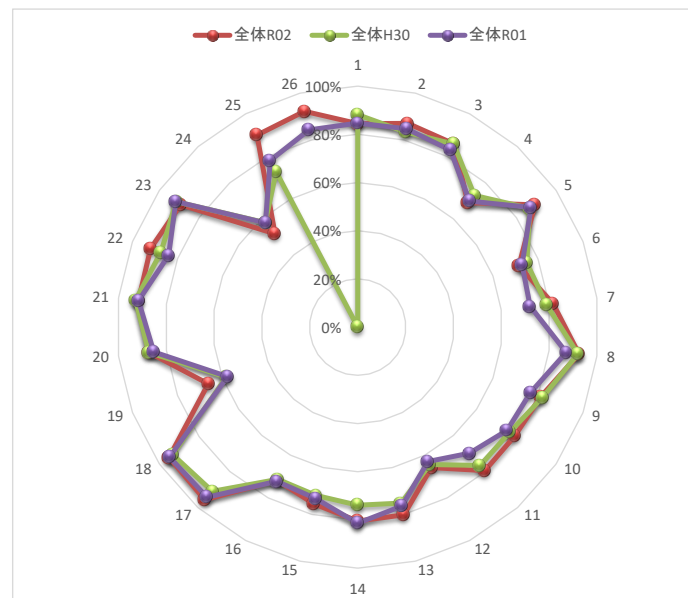
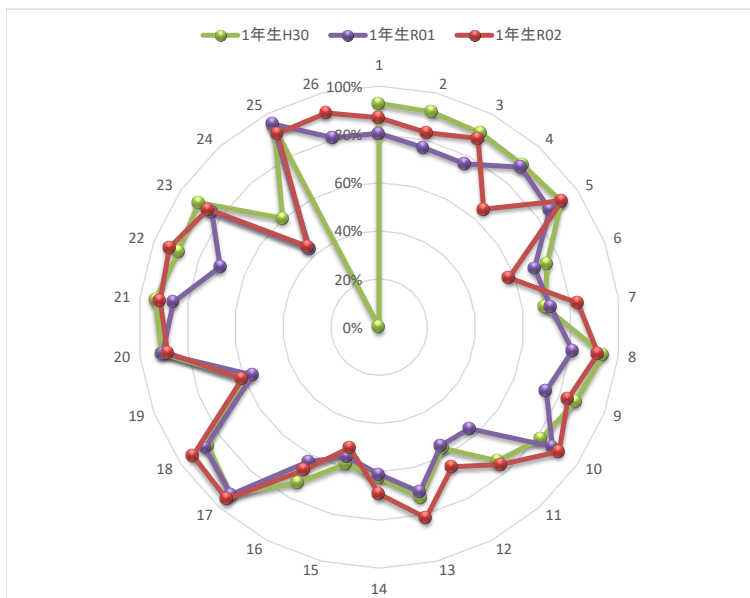
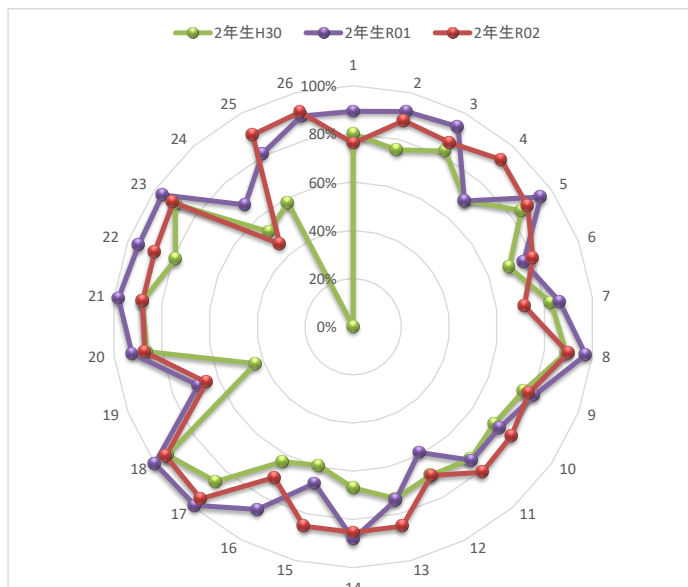
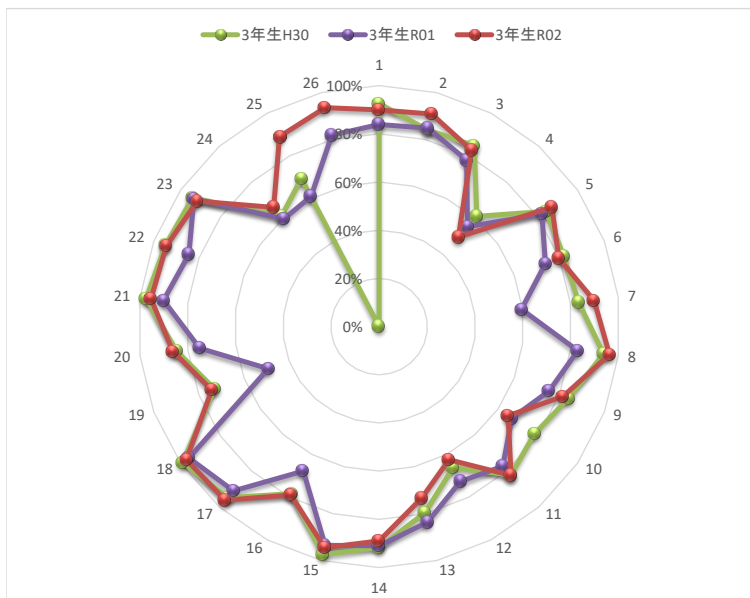


登美ヶ丘北中学校 学校評価 生徒(平成30年度、令和元年度、令和2年の年度別比較)



1. 学校へ行くのが楽しい
2. 先生たちは私たちの意見を聞いてくれる
3. 授業はわかりやすい
4. 授業で実験・観察・実習などの時間がたくさんある
5. 教え方にいろいろな工夫をしている先生が多い
6. 授業でわからないことについて、先生に質問しやすい
7. 授業でコンピュータを使っている
8. 総合学習の時間には積極的に取り組んでいる
9. 先生たちは、学習で自分が努力したことを認めてくれる
10. 通知票の学習成績のつけ方は、納得できる
11. 悩みや相談に親身になって応じてくれる先生が多い
12. 先生たちは他の人に知られたいく秘密を守ってくれる
13. 先生たちはいじめや校内暴力など私たちが困っていることについて対応してくれる
14. 将来の進路や生き方について考える機会がある
15. 学校は進路についての情報を知らせてくれる
16. 学級活動では意見を発表する機会が多い
17. 学校行事(文化祭・体育大会など)はみんなが協力して行えるように工夫してある
18. 校外学習(びわ湖体験・修学旅行など)は教科の授業ではできない良い体験ができる
19. 生徒会活動に関心を持ち積極的に参加している
20. 部活動(社会体育も含む)に積極的に取り組んでいる
21. 命の大切さや社会のルールについて学ぶ機会が多い
22. 人権の大切さについて学ぶ機会が多い
23. 地震や火災などが起こった場合、どうしたらよいかを知らされている
24. 学校で使う道具や器具がこわれたときは、すぐに修理される
25. 他の先生が授業を見に来ることがある
26. 学校は、健康的で規則正しい生活をするように呼び掛けている

①よくあてはまる
 ②どちらかといえばあてはまる
 ③どちらかといえばあてはまらない
 ④まったくあてはまらない
 ⑤わからない

①+②を、①+②+③+④+⑤で割って、割合を算出した