

令和元年度

# 第48回卒業証書授与式



日時 令和2年3月15日（日）午前9時30分開式

場所 奈良市立平城西中学校 体育館

## 式次第

- 卒業生入場
- 1 開式のことば
- 2 国歌・校歌斉唱
- 3 卒業証書授与
- 4 学校長式辞
- 5 卒業生答辞
- 6 閉式のことば
- 卒業生退場

奈良市立平城西中学校

# 平城西中学校 校歌

作詞 小西 幸彦  
作曲 小西 泰彦

一 平城山の 松の緑に

美しく 陽は輝いて

かぐわしく 色あざやかに

今開く とりどりの花

支えあう きずなも固く

結ぶわれらが平城

平城西中学校

二

いにしへの 奈良の都の

ゆかりの地 今開かれて

見はるかす 青垣山の

風清く かおるまなびや

自らの 願い確かに

築くわれらが平城

平城西中学校

三

しあわせな 明日の世界を

造り出す 希望に燃えて

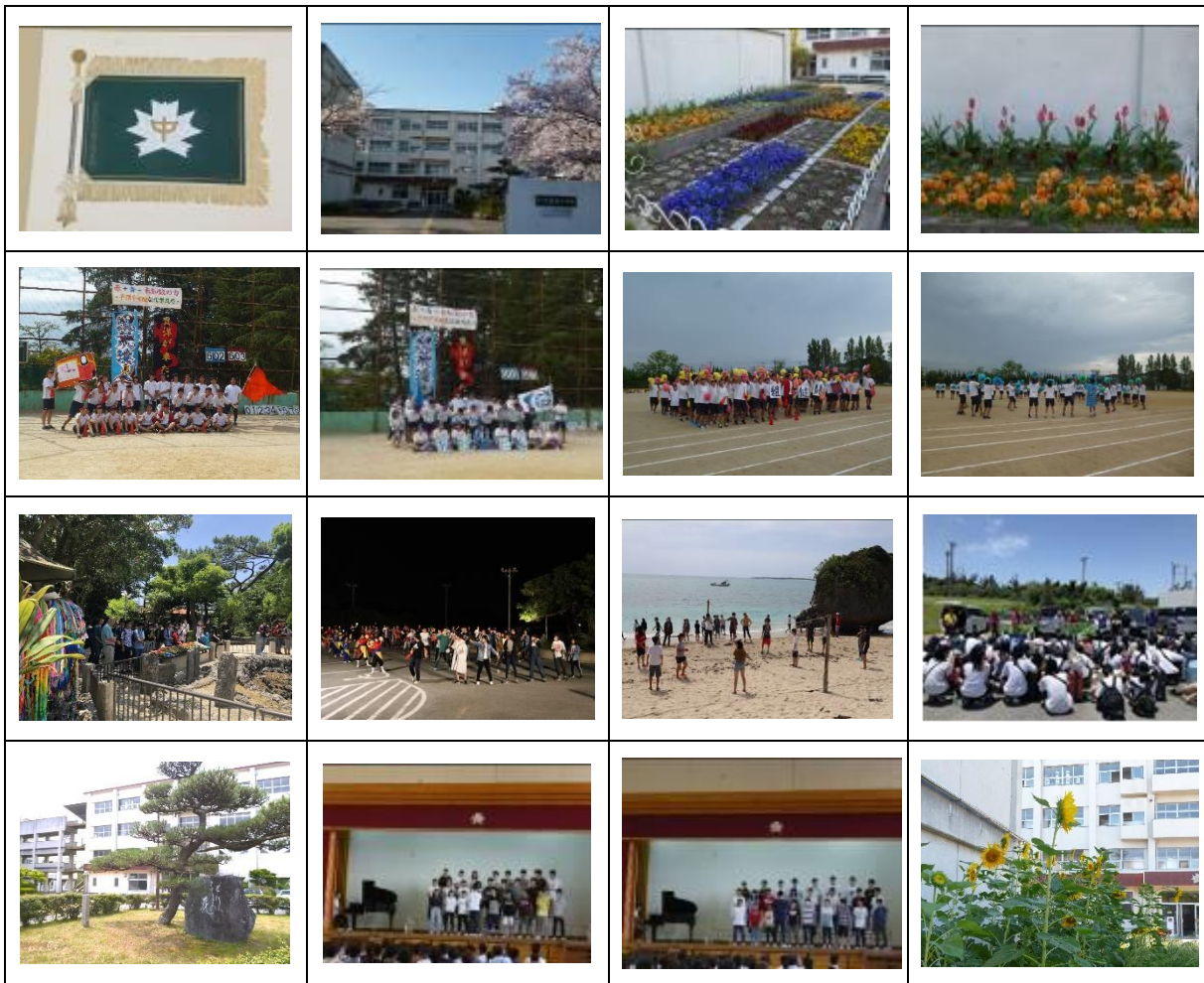
清新の このふるさとに

日々励む 力の限り

健やかに 心豊かに

育つわれらが平城

平城西中学校



## 令和元年度 学事報告

### 1 学校教育目標

『確かなつながりの中で、自ら学び続ける心豊かなたくましい生徒の育成』

- 友愛** 自他の命や願いを大切にし、相手の痛みがわかり、お互いに鼓舞することのできる人間を育てる
- 自主** 進取の気概を養い、自ら考え、真心をこめて最後までやり抜ける粘り強い人間を育てる
- 健康** 強い身体と豊かな心のバランスを保ち、自らを鍛え、たくましく生き抜くことのできる人間を育てる。

#### <目指す生徒像>

- \*あいさつができる生徒
- \*自ら考え、行動できる生徒
- \*互いを認め合い、仲間を大切にできる生徒

#### <目指す教員像>

- \*生徒理解に努め、信頼関係を築ける教員
- \*使命と情熱をもって、生徒に関われる教員
- \*チームの一員として、組織で対応できる教員

### 2 研究主題

「主体的な学習による、確かな学力の定着」～9年間の連続した学びを通して～  
【本年度の重点】

- ①小中合同による「学びをつくる・学びをつなぐ」取組の推進
- ②9年間を見通したカリキュラムの構築と言語活動の充実
- ③小中教員が連携し、生徒一人一人に応じたきめ細かな指導の推進
- ④系統的で探究的な学習と、学年ごとのポスターセッションによる将来を見通したキャリア教育の推進

### 3 卒業生徒数

男子34名 女子26名 計60名

### 4 教職員の異動（平成31年4月）

- <転出> 澁谷 正人（退職） 高松いづみ（退職）  
奥村 善博（二名中学校）
- <転入> 上羅 和博（平城中学校） 福田 雄一（伏見中学校）  
上山 基（登美ヶ丘中学校） 山内 加代（二名中学校）  
嶋本 鈴佳（片桐中学校）

## 5 主な学校行事（令和元年度）

4月	第1学期始業式・離任式(8) 着任式(9) 健康診断(中旬) 第47回入学式(10) 全国学力学習状況調査(18) 家庭訪問(22~5/7) 授業参観・学級懇談会(19) 新入生歓迎会・部活発足会(22)
5月	授業参観・PTA総会(10) 市民体育大会(12) 中間テスト(16,17) 1年宿泊体験学習(20,21) 2年校外学習(23) 3年修学旅行(22~24)
6月	国際交流事業(5) 市中学校総合体育大会(9) 生徒総会(14) 一日フリー参観(17) 期末テスト(26~28)
7月	三者懇談(16~18) 1年学年レク(11) 2年学年レク(12) 3年学年レク(16) 第1学期終業式(19) 県中総体(下旬)
8月	近畿・全国大会(上旬) 第2学期始業式(26)
9月	文化発表会(18)
10月	第47回体育大会(3) 生徒会役員選挙(11) 中間テスト(17,18) 2年職場体験学習(23~25) 1年校外学習(23) 教育相談(中旬)
11月	小6体験入学(5) 3年進路懇談(6~12) 期末テスト(25~27) 救命講習会(29)
12月	創立記念日(1) 防災フェス(8) 三者懇談(16~20) 第2学期終業式(23)
1月	第3学期始業式(7)
2月	新入生保護者説明会(4) 奈良私学入学試験(6,7) 避難訓練(10) 他府県私学入学試験(10,11) 公立高校特色選抜学力検査(20,21) 期末テスト(25~27) 公立特色選抜合格発表(27)
3月	公立高校一般選抜学力検査(11) 第48回卒業式(15) 公立高校一般選抜合格発表(17)

## 6 生徒の活動（令和元年度）

### 【体育系】

- ・バドミントン部男子 …市総体団体1位、県総体2位、近畿大会出場
- ・バドミントン部女子 …市バドミントン大会ダブルス3位
- ・ソフトテニス部女子 …市総体個人ベスト8、団体ベスト16
- ・バスケットボール部男子 …市総体、県総体に出場、V15バスケットボールリーグ参加
- ・バスケットボール部女子 …市総体、県総体に出場
- ・野球部 …市総体、県総体に出場

### 【文化系】

- ・吹奏楽部 …県吹奏楽コンクール銀賞、県アンサンブルコンテスト銀賞  
地域行事への参加、ミュージックフェストなら2019あおぞら吹奏楽参加
- ・美術部 …校外・校内作品展の開催、各種コンクール応募・入賞
- ・パソコン部 …P検3級・4級取得